

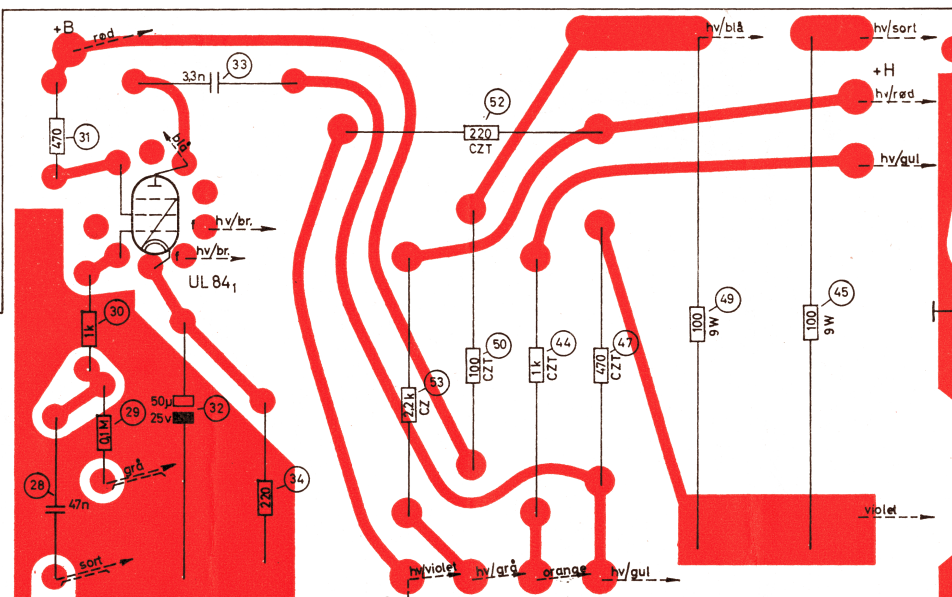
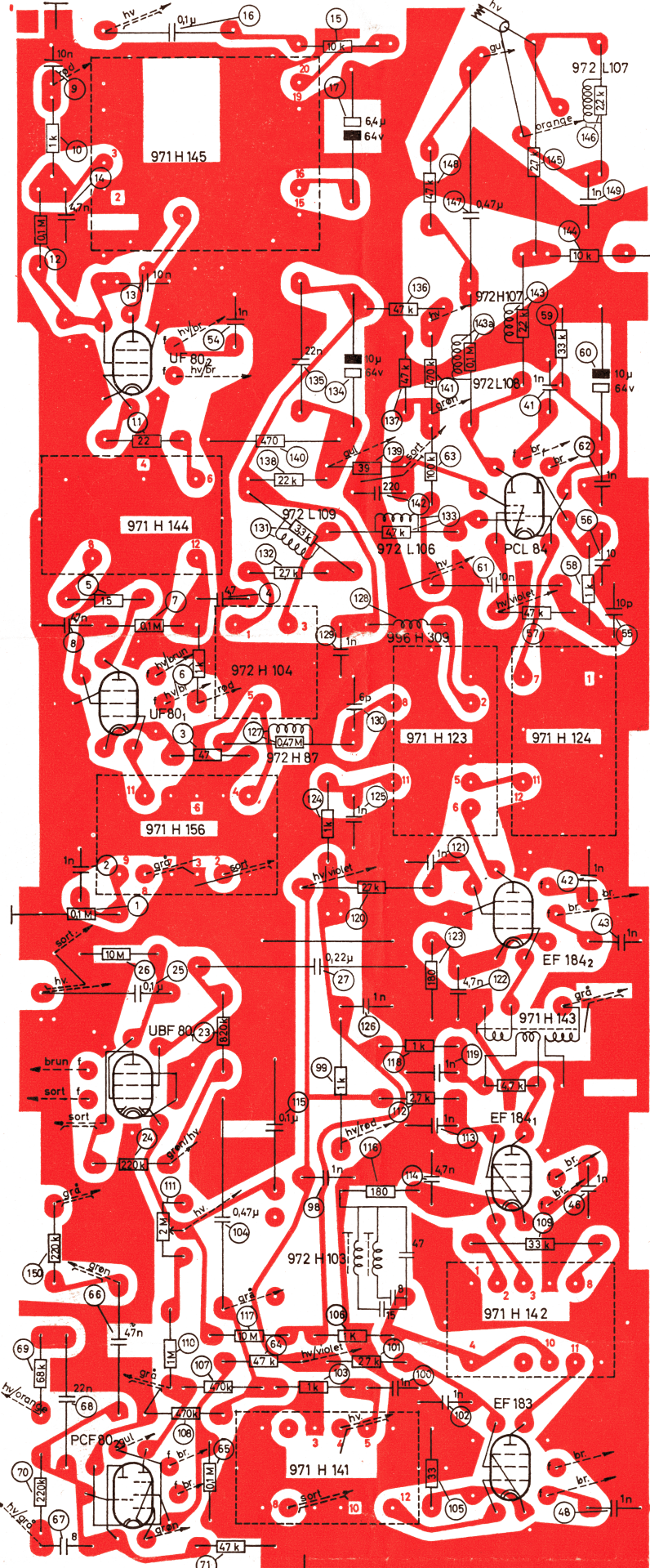
LEDNINGSFARVER: A — BLÅ, B — RØD, C — VIOLET-HVID, D — ORANGE, E — GUL-HVID, F — GRÅ-HVID, G — ORANGE-HVID, H — RØD-HVID

MODSTANDE UDEN ANGIVELSE: 0,5W. SBT. KONDENSATORER MÆRKET: K — KERAMISKE (HØJ K), St1 — STYROFLEX 125 V, St5 — 500 V, Pe1 — POLYESTER 125 V, Pe4 — 400 V

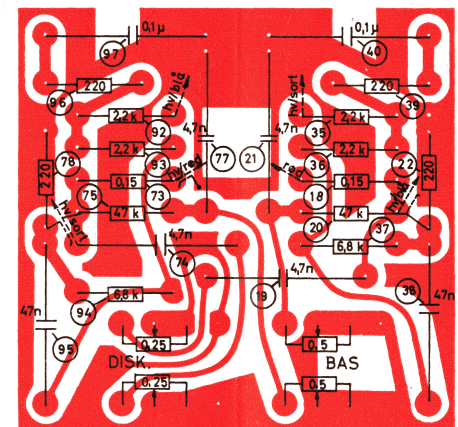
ALLE OPGIVNE SPÆNDINGER ER MÅLT MED RØRVOLTMETER (INDR. MODST. 12 MΩ) PÅ 220V ~. SPÆNDINGER I FM-DEL ER MÅLT I STILLING FM, UDEN ANTENNESIGNAL. SPÆNDINGER I LAVFREKVEN HØJRE OG VENSTRE ER MÅLT I STILLING GR. DE ØVRIGE SPÆNDINGER ER MÅLT I STILLING TV VED MAX. KONTRAST PÅ KANAL 1 ELLER 12.

OSCILLOGRAMMER OG SPÆNDINGER ANGIVET I PARANTES ER MÅLT VED CA. 1mV ANTENNESIGNAL OG KONTRASTKONTROLLEN STILLT TIL 60 VOLT SPIDTS TIL SPIDTS PÅ BILLEDRØRET'S KATODE. BILLED MF-KURVER ER MÅLT PÅ BILLEDRØRET'S KATODE MED EN FAST ASK-SPÆNDING PÅ 3 VOLT. MF-FORSTÆRKNING ER ANGIVET UDEN ASK-SPÆNDING.



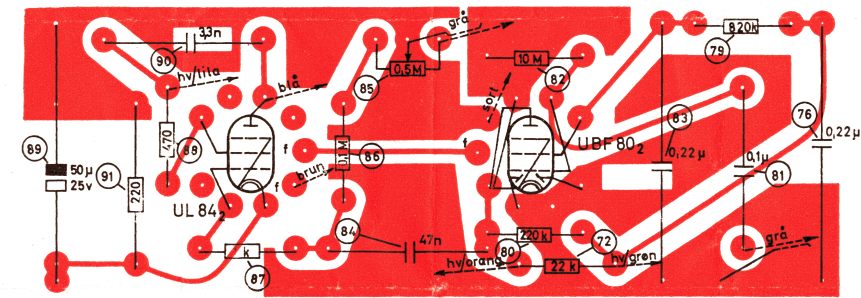


PW-plade komplet 597 H 12

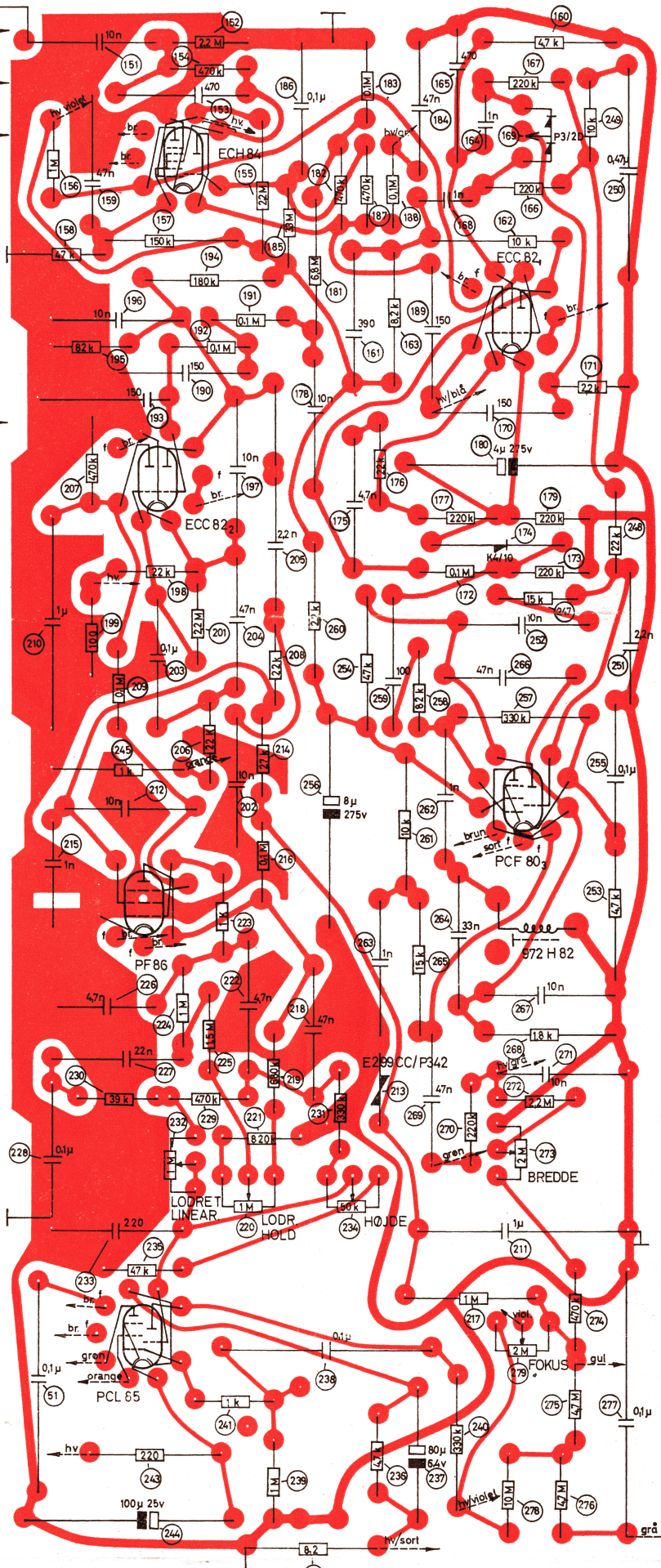


PW-plade komplet 597 H 128

MONTERET PÅ FORRESTE CHASSIS.



PW-plade komplet 597 F 123



PW-plade komplet 597 C 96